

# Les indicateurs de la recherche en SHS

Jacques Dubucs

Ministère de l'Enseignement Supérieur et de la Recherche

L'évaluation des productions scientifiques : des innovations en SHS ?

CNRS

9-10 juin 2011

Les  
indicateurs de  
la recherche  
en SHS

Avons-nous  
besoin  
d'indicateurs ?

De quels  
indicateurs  
avons-nous  
besoin ?

- 1 Avons-nous besoin d'indicateurs ?
- 2 De quels indicateurs avons-nous besoin ?
  - Contexte et contraintes
  - Les bases nouvelles
  - Le travail en cours
  - Questions particulières

## L'état de l'opinion

- 1 Pleinement satisfait
- 2 D'accord sur le principe, mécontent des indicateurs existants
- 3 Hostile au principe

## L'état de l'opinion

- 1 Pleinement satisfait 0%
- 2 D'accord sur le principe, mécontent des indicateurs existants
- 3 Hostile au principe

## L'état de l'opinion

- 1 Pleinement satisfait 0%
- 2 D'accord sur le principe, mécontent des indicateurs existants 85%
- 3 Hostile au principe 15%

## L'état de l'opinion

- 1 Pleinement satisfait 0%
- 2 D'accord sur le principe, mécontent des indicateurs existants 85%
- 3 Hostile au principe 15%

## Deux questions

- 1 Avons-nous besoin d'indicateurs ? (pour les 15%)
- 2 De quels indicateurs avons-nous besoin ? (pour les autres)

# En SHS, pas besoin d'indicateurs ?

## Hyper-Spécifisme

Les  
indicateurs de  
la recherche  
en SHS

Avons-nous  
besoin  
d'indicateurs ?

De quels  
indicateurs  
avons-nous  
besoin ?

- Credo
  - Les SHS sont spécifiquement spécifiques
  - Les SHS diffèrent des autres sciences plus que les autres sciences ne diffèrent entre elles
  - Les SHS ne sont pas une espèce du genre “science”

# En SHS, pas besoin d'indicateurs ?

## Hyper-Spécifisme

Les  
indicateurs de  
la recherche  
en SHS

Avons-nous  
besoin  
d'indicateurs ?

De quels  
indicateurs  
avons-nous  
besoin ?

- Credo
  - Les SHS sont spécifiquement spécifiques
  - Les SHS diffèrent des autres sciences plus que les autres sciences ne diffèrent entre elles
  - Les SHS ne sont pas une espèce du genre “science”
  - “Science” figure dans “Sciences de l’Homme et de la Société” comme “chat” dans “achat” : en vertu d’un simple accident orthographique



# En SHS, pas besoin d'indicateurs ?

## Hyper-Spécifisme

Les  
indicateurs de  
la recherche  
en SHS

Avons-nous  
besoin  
d'indicateurs ?

De quels  
indicateurs  
avons-nous  
besoin ?

- Credo
  - Les SHS sont spécifiquement spécifiques
  - Les SHS diffèrent des autres sciences plus que les autres sciences ne diffèrent entre elles
  - Les SHS ne sont pas une espèce du genre “science”
  - “Science” figure dans “Sciences de l’Homme et de la Société” comme “chat” dans “achat” : en vertu d’un simple accident orthographique
- Conséquence ; la recherche d’indicateurs SHS comparables aux indicateurs qui ont cours dans les autres secteurs scientifiques est futile

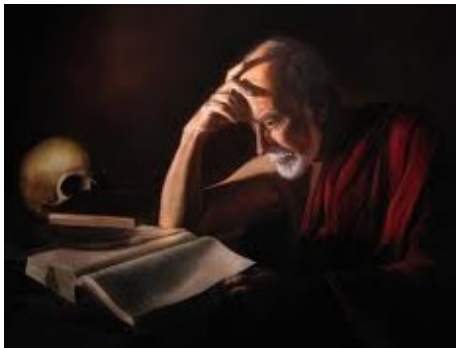
# Hyper-spécifisme

## Assumer ses choix

Les  
indicateurs de  
la recherche  
en SHS

Avons-nous  
besoin  
d'indicateurs ?

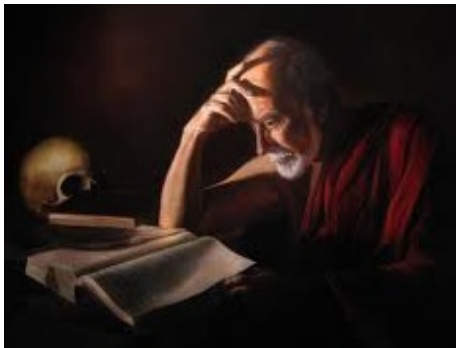
De quels  
indicateurs  
avons-nous  
besoin ?



Les  
indicateurs de  
la recherche  
en SHS

Avons-nous  
besoin  
d'indicateurs ?

De quels  
indicateurs  
avons-nous  
besoin ?

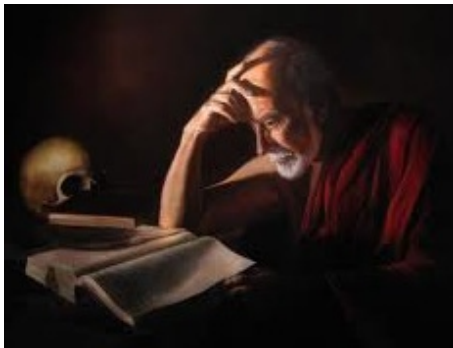


- Saint-Jérôme : pas besoin d'infrastructures

Les  
indicateurs de  
la recherche  
en SHS

Avons-nous  
besoin  
d'indicateurs ?

De quels  
indicateurs  
avons-nous  
besoin ?



- Saint-Jérôme : pas besoin d'infrastructures
- Difficile d'être à la fois hypo-spécifiste dans l'obtention des ressources et hyper-spécifiste dans leur emploi

# De quels indicateurs avons-nous besoin ?

## Contexte et contraintes

Les  
indicateurs de  
la recherche  
en SHS

Avons-nous  
besoin  
d'indicateurs ?

De quels  
indicateurs  
avons-nous  
besoin ?

Contexte et  
contraintes

Les bases  
nouvelles

Le travail en  
cours

Questions  
particulières

### 1 Centralité des SHS

- Pour des maillons de plus en plus larges des chaînes causales étudiées par les sciences de la nature, les déterminants sont désormais humains



Extraction de sables bitumineux de Syncrude (Alberta) : chaque année plus de  $30 \cdot 10^{12}$  tonnes de matériaux y seront déplacés (2 fois la masse annuelle des sédiments fluviaux du monde entier)

# Contexte et contraintes

## 1. Centralité des SHS (suite)

Les  
indicateurs de  
la recherche  
en SHS

Avons-nous  
besoin  
d'indicateurs ?

De quels  
indicateurs  
avons-nous  
besoin ?

Contexte et  
contraintes

Les bases  
nouvelles

Le travail en  
cours

Questions  
particulières

- Puisque les hommes changent la manière dont se comporte la nature, il faut changer la manière dont nous analysons la nature

# Contexte et contraintes

## 1. Centralité des SHS (suite)

Les  
indicateurs de  
la recherche  
en SHS

Avons-nous  
besoin  
d'indicateurs ?

De quels  
indicateurs  
avons-nous  
besoin ?

Contexte et  
contraintes

Les bases  
nouvelles

Le travail en  
cours

Questions  
particulières

- Puisque les hommes changent la manière dont se comporte la nature, il faut changer la manière dont nous analysons la nature
- SHS-isation des sciences de la nature : non pas mélangisme sans principe, mais nécessité de transactions scientifiques d'un type inédit

# Contexte et contraintes

## 1. Centralité des SHS (suite)

Les  
indicateurs de  
la recherche  
en SHS

Avons-nous  
besoin  
d'indicateurs ?

De quels  
indicateurs  
avons-nous  
besoin ?

Contexte et  
contraintes

Les bases  
nouvelles

Le travail en  
cours

Questions  
particulières

- Puisque les hommes changent la manière dont se comporte la nature, il faut changer la manière dont nous analysons la nature
- SHS-isation des sciences de la nature : non pas mélangisme sans principe, mais nécessité de transactions scientifiques d'un type inédit
- Interdisciplinarité : non pas sociabilité académique diffuse, mais coordination organique de compétences et de régimes méthodologiques distincts autour d'objectifs scientifiques définis
- Ne nécessite aucunement le renoncement aux modes explicatifs usuels des SHS (représentations, préférences, mémoire, traditions) : le déterminant des actions demeure l'environnement perçu, non l'environnement distal
- Mais demande un effort sans précédent de lisibilité et d'exotéricité



# De quels indicateurs avons-nous besoin ?

## Contexte et contraintes

Les  
indicateurs de  
la recherche  
en SHS

Avons-nous  
besoin  
d'indicateurs ?

De quels  
indicateurs  
avons-nous  
besoin ?

Contexte et  
contraintes

Les bases  
nouvelles

Le travail en  
cours

Questions  
particulières

## 2 Internationalisation des SHS

- Accroissement de l'audience des SHS françaises
  - Problème quelque peu exagéré : la barrière linguistique
  - Sapir-Whorfisme : plus de choses en commun entre deux Allemands dont l'un dit "Es regnet" et l'autre "Es regnet nicht" qu'entre le premier et un Français qui dit : "il pleut"

# De quels indicateurs avons-nous besoin ?

## Contexte et contraintes

Les  
indicateurs de  
la recherche  
en SHS

Avons-nous  
besoin  
d'indicateurs ?

De quels  
indicateurs  
avons-nous  
besoin ?

Contexte et  
contraintes

Les bases  
nouvelles

Le travail en  
cours

Questions  
particulières

## 2 Internationalisation des SHS

- Accroissement de l'audience des SHS françaises
  - Problème quelque peu exagéré : la barrière linguistique
  - Sapir-Whorfisme : plus de choses en commun entre deux Allemands dont l'un dit "Es regnet" et l'autre "Es regnet nicht" qu'entre le premier et un Français qui dit : "il pleut"
- Accroissement de la coopération internationale en SHS
  - La convergence scientifique suppose la commensurabilité des descripteurs (cf Enquête européenne METRIS)

# De quels indicateurs avons-nous besoin ?

## Contexte et contraintes

Les  
indicateurs de  
la recherche  
en SHS

Avons-nous  
besoin  
d'indicateurs ?

De quels  
indicateurs  
avons-nous  
besoin ?

Contexte et  
contraintes

Les bases  
nouvelles

Le travail en  
cours

Questions  
particulières

### 3 Le décloisonnement du dispositif de recherche

- CNRS et Universités : vers un même régime d'évaluation (AERES)
- Nécessité d'une lisibilité mutuelle et d'indicateurs communs

# De quels indicateurs avons-nous besoin ?

## Contexte et contraintes

Les  
indicateurs de  
la recherche  
en SHS

Avons-nous  
besoin  
d'indicateurs ?

De quels  
indicateurs  
avons-nous  
besoin ?

Contexte et  
contraintes

Les bases  
nouvelles

Le travail en  
cours

Questions  
particulières

### 3 Le décloisonnement du dispositif de recherche

- CNRS et Universités : vers un même régime d'évaluation (AERES)
- Nécessité d'une lisibilité mutuelle et d'indicateurs communs

### 4 Les priorités nationales de la SNRI, l'Investissement d'Avenir

- Nécessité d'un repérage d'ensemble de l'activité SHS, précédemment illisible et indétectable (7 taxinomies distinctes ... )

# De quels indicateurs avons-nous besoin ?

## Les bases nouvelles

Les  
indicateurs de  
la recherche  
en SHS

Avons-nous  
besoin  
d'indicateurs ?

De quels  
indicateurs  
avons-nous  
besoin ?

Contexte et  
contraintes

Les bases  
nouvelles

Le travail en  
cours

Questions  
particulières

### 1 L'Alliance ATHENA

- Impératif de décloisonnement : tous les opérateurs SHS y sont représentés, y inclus ceux où domine la recherche applicative
- Impératif d'interdisciplinarité : la plupart des autres Alliances y sont représentées

# De quels indicateurs avons-nous besoin ?

## Les bases nouvelles

Les  
indicateurs de  
la recherche  
en SHS

Avons-nous  
besoin  
d'indicateurs ?

De quels  
indicateurs  
avons-nous  
besoin ?

Contexte et  
contraintes

Les bases  
nouvelles

Le travail en  
cours

Questions  
particulières

### 1 L'Alliance ATHENA

- Impératif de décloisonnement : tous les opérateurs SHS y sont représentés, y inclus ceux où domine la recherche applicative
- Impératif d'interdisciplinarité : la plupart des autres Alliances y sont représentées

### 2 Une nouvelle nomenclature

- Commune à tous les laboratoires et opérateurs SHS et à toutes les formations doctorales SHS
- Convergente avec celle de nos partenaires européens (ERC)
- Désormais utilisée dans les documents stratégiques de base (STRATER)

# De quels indicateurs avons-nous besoin ?

## Le travail en cours

Les  
indicateurs de  
la recherche  
en SHS

Avons-nous  
besoin  
d'indicateurs ?

De quels  
indicateurs  
avons-nous  
besoin ?

Contexte et  
contraintes

Les bases  
nouvelles

Le travail en  
cours

Questions  
particulières

## Objectif du groupe de travail ATHENA/DGRI

- Caractéristiques des indicateurs SHS à définir
  - Corrélation adéquate avec le trait à indiquer
  - Aptitude à recueillir l'assentiment de la communauté SHS
  - Convergence entre les opérateurs de l'Alliance ATHENA
  - Commensurabilité avec les indicateurs utilisés par les partenaires européens du domaine
  - Capacité à être utilisés à parité avec les indicateurs en vigueur dans les autres domaines de la recherche scientifique

# De quels indicateurs avons-nous besoin ?

## Le travail en cours

Les  
indicateurs de  
la recherche  
en SHS

Avons-nous  
besoin  
d'indicateurs ?

De quels  
indicateurs  
avons-nous  
besoin ?

Contexte et  
contraintes

Les bases  
nouvelles

Le travail en  
cours

Questions  
particulières

## Objectif du groupe de travail ATHENA/DGRI

- Caractéristiques des indicateurs SHS à définir
  - Corrélation adéquate avec le trait à indiquer
  - Aptitude à recueillir l'assentiment de la communauté SHS
  - Convergence entre les opérateurs de l'Alliance ATHENA
  - Commensurabilité avec les indicateurs utilisés par les partenaires européens du domaine
  - Capacité à être utilisés à parité avec les indicateurs en vigueur dans les autres domaines de la recherche scientifique
- Autres questions à examiner
  - Fiabilité du recueil des données pertinentes à l'échelle nationale
  - Dispositifs de nature à rendre ces données disponibles à l'ensemble des acteurs concernés
  - Dispositifs de critique et d'actualisation des indicateurs retenus
  - Utilisation de ces indicateurs dans les activités de prospective, de caractérisation et d'évaluation en SHS



# De quels indicateurs avons-nous besoin ?

## Questions particulières

Les  
indicateurs de  
la recherche  
en SHS

Avons-nous  
besoin  
d'indicateurs ?

De quels  
indicateurs  
avons-nous  
besoin ?

Contexte et  
contraintes

Les bases  
nouvelles

Le travail en  
cours

Questions  
particulières

- 1 Loi de Campbell : “Plus on utilise un indicateur social quantitatif à des fins de prise de décision, plus il est sujet à des pressions corruptives et plus il est capable de distordre et de corrompre le processus social qu’il est censé piloter” (Donald T. Campbell, “Assessing the Impact of Planned Social Change”, *Evaluation and Program Planning*, II-1, 1979, p 67-90)

# De quels indicateurs avons-nous besoin ?

## Questions particulières

Les  
indicateurs de  
la recherche  
en SHS

Avons-nous  
besoin  
d'indicateurs ?

De quels  
indicateurs  
avons-nous  
besoin ?

Contexte et  
contraintes

Les bases  
nouvelles

Le travail en  
cours

Questions  
particulières

- 1 Loi de Campbell : “Plus on utilise un indicateur social quantitatif à des fins de prise de décision, plus il est sujet à des pressions corruptives et plus il est capable de distordre et de corrompre le processus social qu’il est censé piloter” (Donald T. Campbell, “Assessing the Impact of Planned Social Change”, *Evaluation and Program Planning*, II-1, 1979, p 67-90)
  - Notion générale de “ $I$  indique que  $\varphi$ ”
    - Fiabilité : si  $I$  se produit,  $\varphi$  se produit
    - Luminosité : l’occurrence de  $I$  doit être facilement détectable, et plus que ne le serait directement celle de  $\varphi$
  - Exemples : hauteur du mercure/température, démonstration/vérité mathématique
  - Les indicateurs de performance scientifique tendent mécaniquement à perdre leur fiabilité : les acteurs tendent à les réaliser sans réaliser la performance qu’ils mesurent
  - Remèdes possibles
    - 1 Actualisation régulière
    - 2 Non-détachabilité des attributions (exemple : faire toujours précéder les notations des motifs qui ont conduit à les attribuer)

# De quels indicateurs avons-nous besoin ?

## Questions particulières

Les  
indicateurs de  
la recherche  
en SHS

Avons-nous  
besoin  
d'indicateurs ?

De quels  
indicateurs  
avons-nous  
besoin ?

Contexte et  
contraintes

Les bases  
nouvelles

Le travail en  
cours

Questions  
particulières

## 2 Articulation verticale des indicateurs :

- Chercheurs individuels
  - Equipes
  - Laboratoires
  - Universités, sites
  - Ensemble national
- 
- Rapport entre les indicateurs correspondants ?
  - Primes d'agrégation ?
  - Diversité des instances d'évaluation